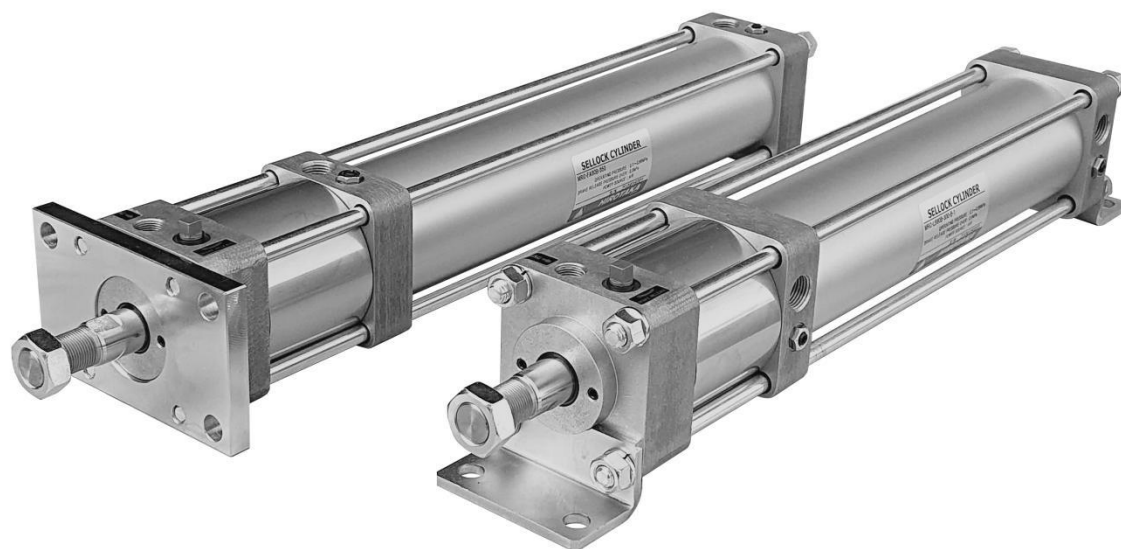




# 取扱説明書

ご使用になる前に必ずお読み下さい。  
この取扱説明書を大切に保管してください。

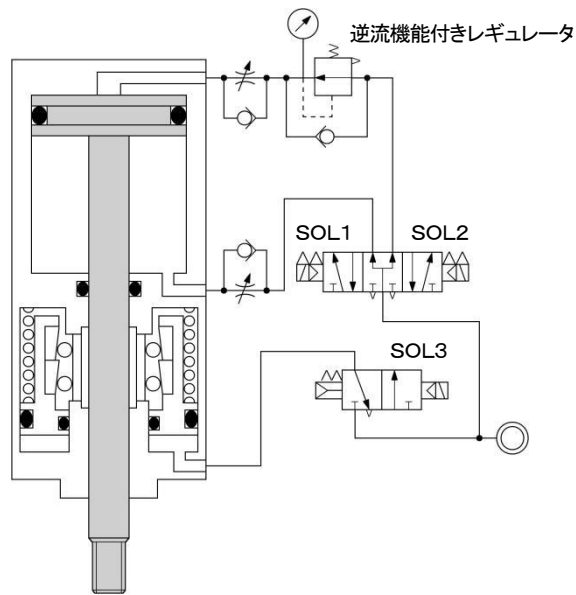
## セルロックシリンダ



**HIROTAKA MFG. CO.,LTD.**



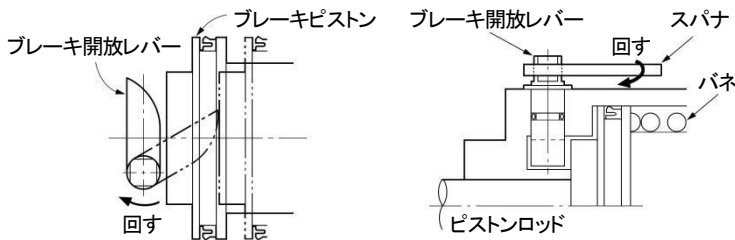
## 配管方法



作動状態	SOL1	SOL2	SOL3
中間停止	OFF	OFF	OFF
前進	OFF	ON	ON
後退	ON	OFF	ON

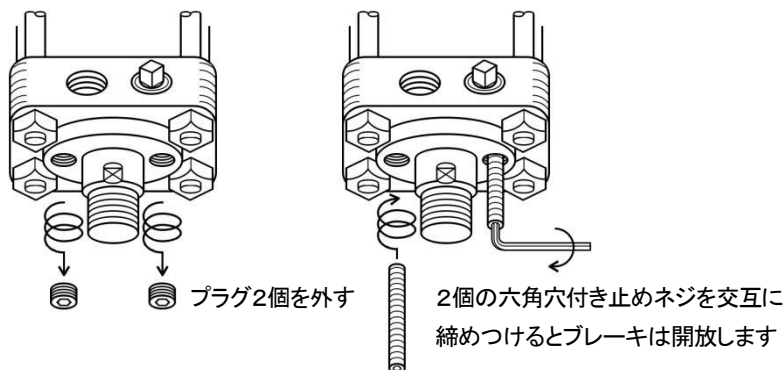
ブレーキ開放時にピストンロッドが飛び出す場合は、図の位置に必ず減圧弁を取付けて、飛び出しを防止してください。

## 手動でのブレーキ解除方法



ブレーキ開放レバーにレンチ等を掛けて時計方向に回すとブレーキピストンを押し戻して、ロックが解除されます。  
尚、ロック解除位置にあるブレーキ開放レバーは元の位置に戻るとブレーキはロックしますので、ロックを解除する間はブレーキ開放レバーをロック解除位置に止めておいてください。手を放すとブレーキ開放レバーは元の位置に戻り、ブレーキはロックします。

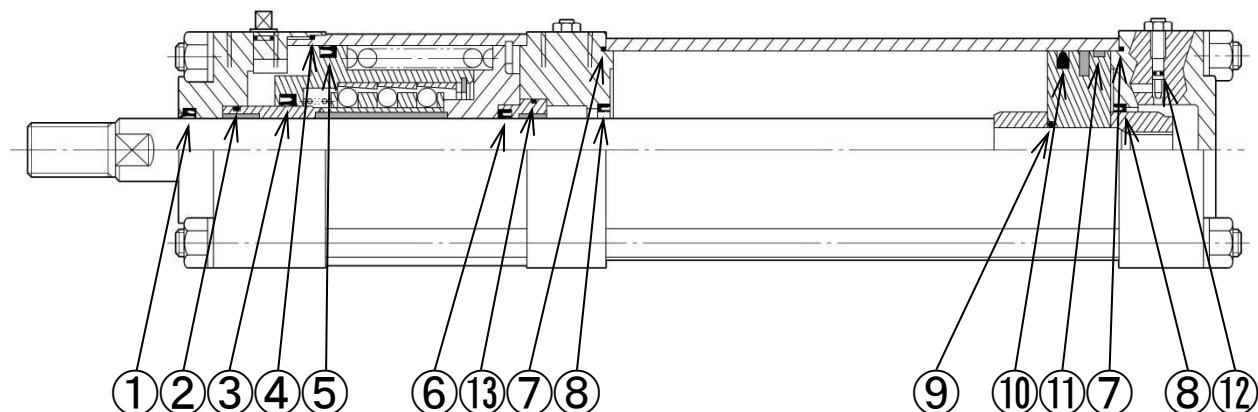
ブレーキ開放状態を保持させる手動ブレーキ解除方法（ブレーキ開放エアは供給しない状態で行う事）



六角穴付き止めネジのサイズ

MRC - 40	M5 x 0.8 x 40L
50	"
63	M6 x 1.0 x 50L
80	"
100	"
125	M8 x 1.25 x 70L

## パッキン一覧表



品番	1	2	3	4	5	6	7	8	9	10	11	12	13
名称	ダストシール	Oリング	ロッドパッキン	Oリング	Yパッキン	ロッドパッキン	Oリング	クッションパッキン	Oリング	ピストンパッキン	ウェアリング	Oリング	Oリング
φ40	SFR16	S25	PNY25	S53	PPD50	PNY16	S40	PCS20	P12	PPD40	SWB40	P3	S30
φ50	SFR20	S30	P30	S60	GLY50	PNY20	S50	PCS24	P14	PPD50	SWB50	P3	S35
φ63	SFR20	S30	P30	S71	GLY60	PNY20	S63	PCS24	P14	PPD63	SWB63	P3	S35
φ80	SFR25	S35	PNY35	S85	GLY75	PNY25	S80	PCS30	P18	PPD80	SWB80	P3	G45
φ100	SFR30	S40	PNY40	S105	PGY100	PNY30	S100	PCS35	P20	PPD100	SWB100	P3	G50
φ125	SFR35	S50	PNY50	S132	PGY125	PNY35	S125	PCS45	P25	PPD125	SWB125	P3	G55
個数	1	1	1	1	1	1	2	2	1	1	1	2	1



**ヒロタ精機株式会社**

本社・工場 〒462-0832 愛知県名古屋市北区生駒町5-89 TEL(052)991-6111(代)

<https://www.hirotaka.co.jp/>

2026a1